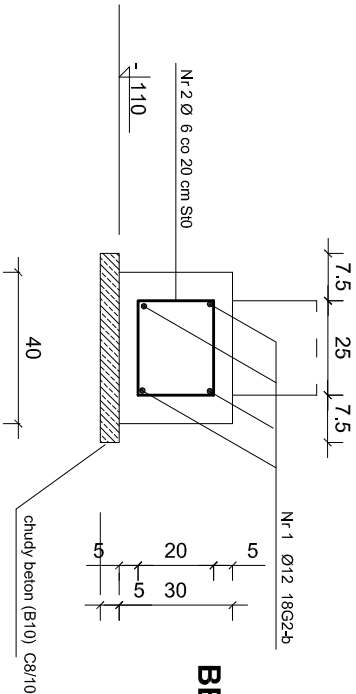


Ława fundamentowa



BETON (B15) C12/15

ZESTAWIENIE STALI

Pozycja	Nr pręta	Długość (m)	Ilość szt.	Średnica (mm)	Masa 1 mb.	St0	18G2-b
Poz 3.1.	1	16.08	8	12	0.888	Ø6	Ø12
	2	1.00	162	6	0.222	36.0	114.2
Razem							114.2
Poz 3.2	1	5.40	16	12	0.888		73.7
	2	1.00	112	6	0.222		24.9
Razem							24.9
Ogółem					kg	60.9	190.9

RZUT FUNDAMENTÓW 1 : 50

Obiekt: Budynek socjalny " Moje boisko "ORLIK 2012"
Rodzaj opracowania: Projekt wykonawczy
Lokalizacja: Sępólno Kr. ul. Szkolna 1
Inwestor: Gmina Sępólno Krajeńskie

	PROJUD sp. z o.o.	Nr rysunku	
FUNKCJA	IMIĘ I NAZWISKO	DATA	PODPIS
projektant	inż. Andrzej Mikiński upr. arch. w zakresie ograniczonym nr NB-7210/42/81, 136/63, 72/89		
sprawdza	inż. Bożena Mikińska upr. arch. w zakresie ograniczonym nr GP-KZ-7342/18/792, 125/94		
opracowała	Małgorzata Pabian		